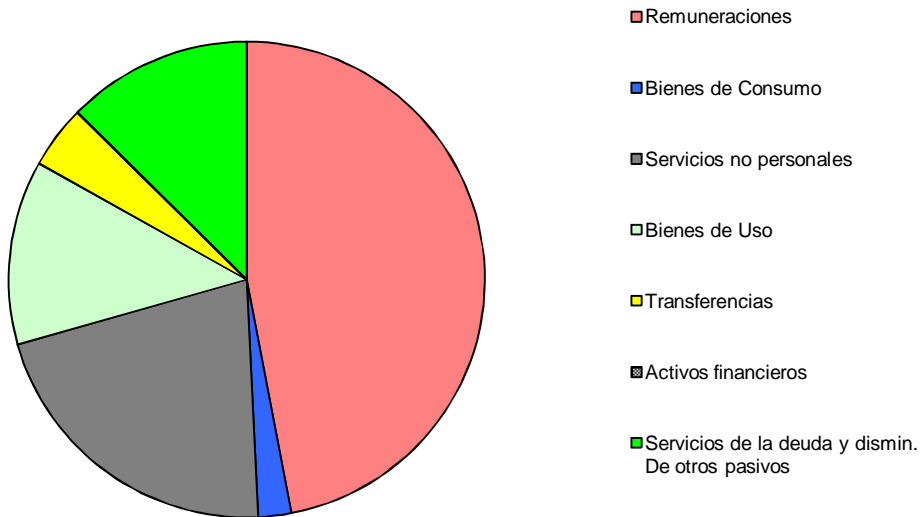


ANEXO Nº I

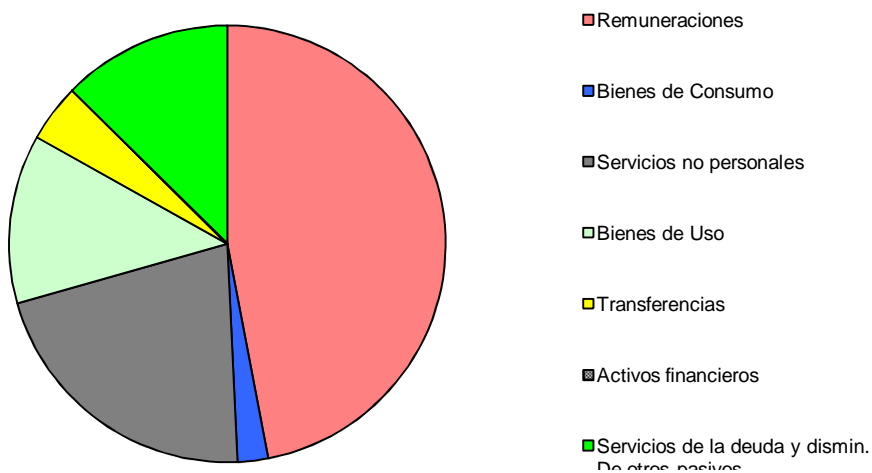
COMPOSICIÓN DE EROGACIONES POR PARTIDAS PRINCIPALES - EJERCICIO 2014

Concepto	Administración Central D.E.M. - T.C.M.- H.C.M.		Gasto Consolidado Administración Municipal	
	Pesos	Porcentaje	Pesos	Porcentaje
Remuneraciones	782,045,807	46.98%	796,044,602	36.72%
Bienes de Consumo	37,604,964	2.26%	39,311,270	1.81%
Servicios no personales	355,566,692	21.36%	358,356,872	16.53%
Bienes de Uso	208,497,865	12.53%	216,747,932	10.00%
Transferencias	71,317,408	4.28%	499,798,837	23.05%
Activos financieros	161,000	0.01%	48,106,200	2.22%
Servicios de la deuda y dismin. De otros pasivos	209,427,179	12.58%	209,427,179	9.66%
Otros gastos	0	0.00%	330,195	0.02%
	1,664,620,914	100.00%	2,168,123,087	100.00%

Administración Central



Administración Municipal



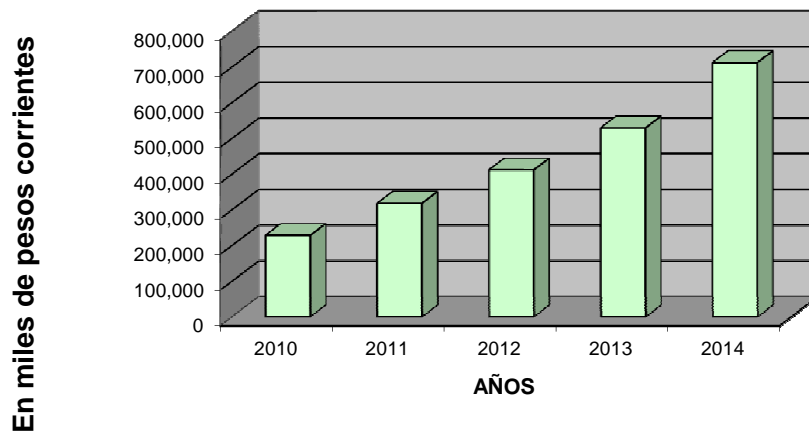
MUNICIPALIDAD DE LA CIUDAD DE SANTA FE DE LA VERA CRUZ

ANEXO Nº II

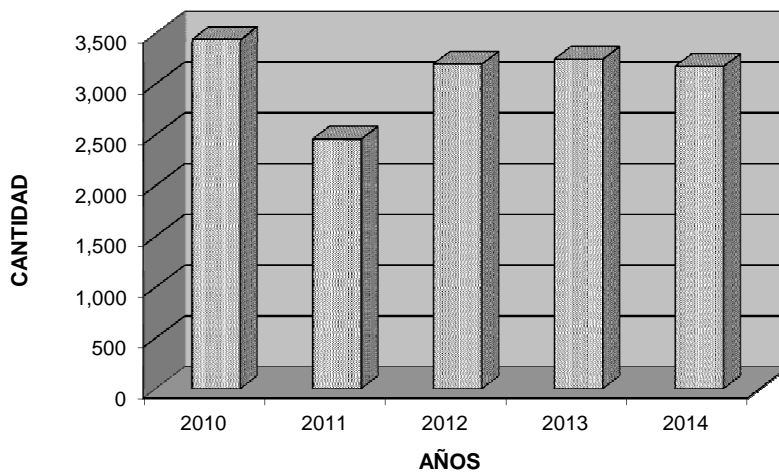
GASTOS EN PERSONAL - EVOLUCIÓN DE LOS CARGOS - D.E.M.

Años	Importe (miles de pesos ctes.)	Años	Totales de Cargos
2010	228,316	2010	3,438
2011	318,061	2011	2,456 (*)
2012	411,428	2012	3,196
2013	529,497	2013	3,243
2014	711,968	2014	3,172

GASTOS EN PERSONAL D.E.M.



EVOLUCION DE CARGOS - D.E.M.



(*) La abrupta disminución en la planta de cargos se explica por la confirmación de subrogancias.
Ver al respecto lo expuesto en el apartado Planta de Personal del informe del año 2011

MUNICIPALIDAD DE LA CIUDAD DE SANTA FE DE LA VERA CRUZ

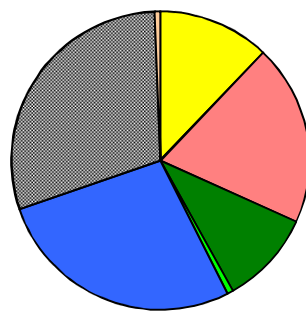
ANEXO Nº III

COMPOSICIÓN DE LOS RECURSOS - EJERCICIO 2014

Recursos Consolidados

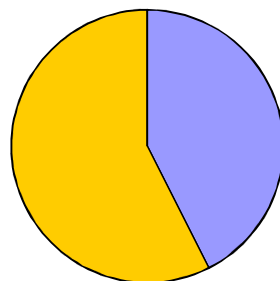
		Pesos	Porcentaje
De origen municipal	Tasa Gral de Inmuebles	174,537,251	12.11% (*)
	Derecho de Registro e Inspección	282,417,441	19.60%
	Otros recursos	146,600,392	10.18%
	Recursos de capital	9,733,566	0.68%
De otros orígenes	Origen Nacional	391,213,721	27.15%
	Origen Provincial	427,503,588	29.67%
	Otros orígenes	8,759,550	0.61%
	Total	1,440,765,509	100.00%
De origen municipal		613,288,650	42.57%
De otros orígenes		827,476,859	57.43%
Total		1,440,765,509	100.00%

Recursos consolidados por concepto



- Tasa Gral de Inmuebles
- Derecho de Registro e Inspección
- Otros recursos
- Recursos de capital
- Origen Nacional
- Origen Provincial
- Otros orígenes

Recursos consolidados por su origen



- De origen municipal
- De otros orígenes

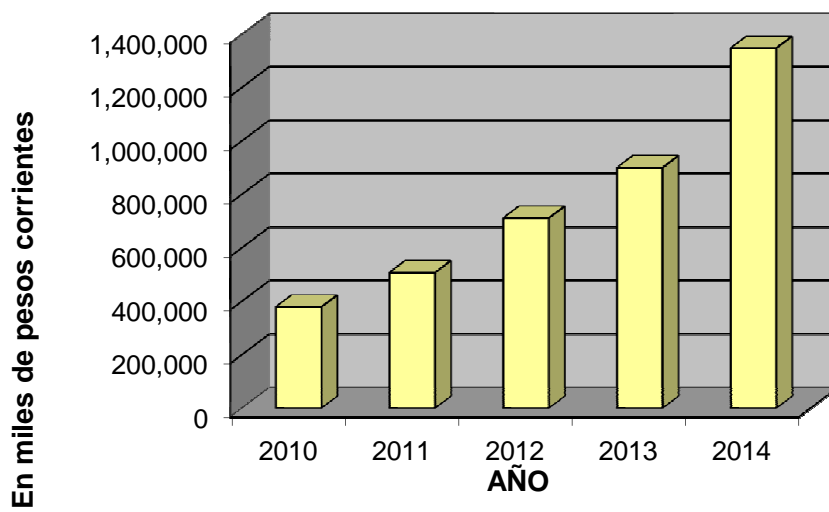
(*) Incluye al FOP y convenios de pago por TGI

MUNICIPALIDAD DE LA CIUDAD DE SANTA FE DE LA VERA CRUZ

ANEXO Nº IV

EVOLUCIÓN DE DETERMINADOS RECURSOS (en miles de pesos corrientes)

PERIODO	TOTAL	D.R.I.	M. Contrav.	Tasa Gral. Inm.	Coparticipación
2010	378,705	76,259	14,109	62,636	225,701
2011	507,563	108,032	17,646	68,194	313,691
2012	710,846	179,208	28,294	112,798	390,546
2013	899,750	213,642	35,587	135,935	514,586
2014	1,347,180	282,417	62,750	174,537	827,476

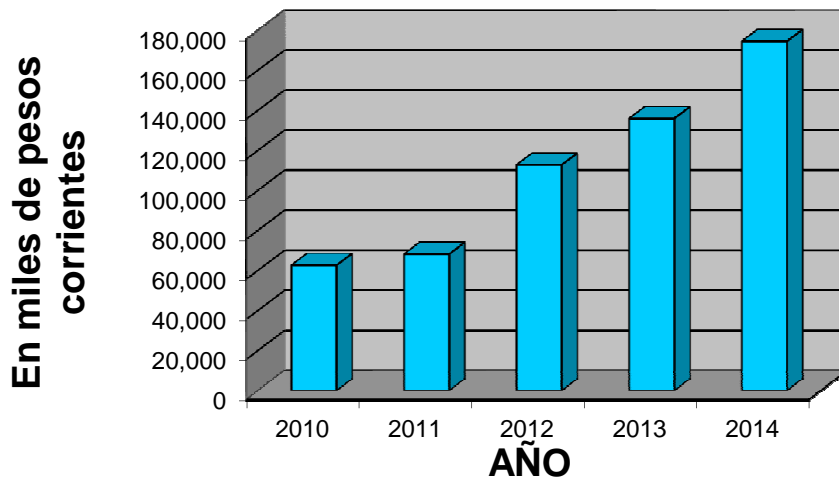


MUNICIPALIDAD DE LA CIUDAD DE SANTA FE DE LA VERA CRUZ

ANEXO Nº V

EVOLUCION DE LA RECAUDACIÓN TASA GRAL. DE INMUEBLES

<u>PERIODO</u>	<u>IMPORTE</u> (en miles de pesos corrientes)
2010	62,636
2011	68,194
2012	112,798
2013	135,935
2014	174,537

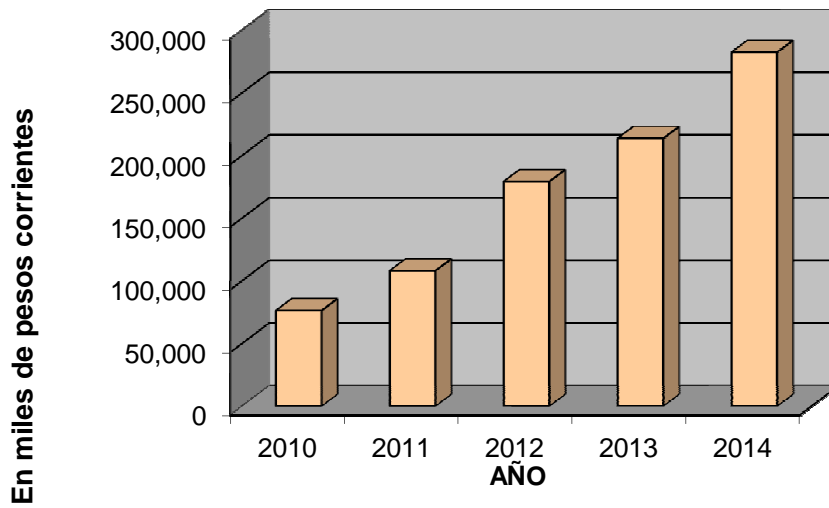


MUNICIPALIDAD DE LA CIUDAD DE SANTA FE DE LA VERA CRUZ

ANEXO Nº VI

EVOLUCIÓN DE LA RECAUDACIÓN DERECHO DE REGISTRO E INSPECCIÓN

PERIODO	IMPORTE (en miles de pesos corrientes)
2010	76,259
2011	108,032
2012	179,208
2013	213,642
2014	282,417

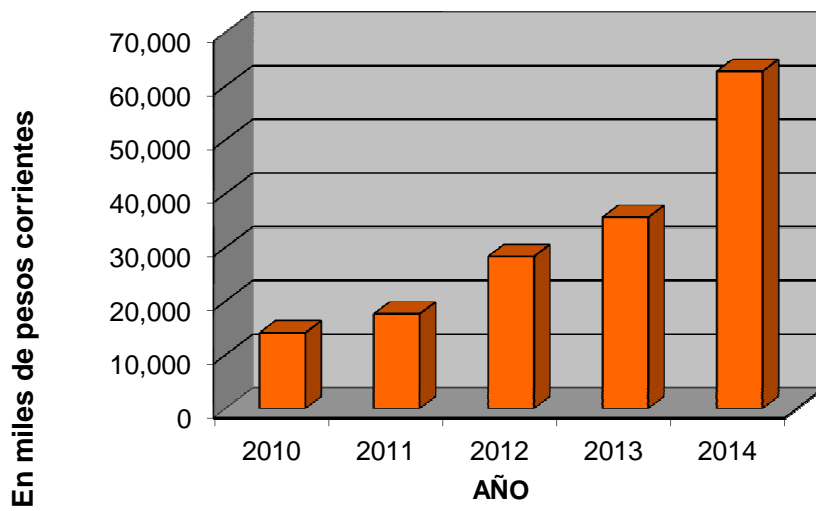


MUNICIPALIDAD DE LA CIUDAD DE SANTA FE DE LA VERA CRUZ

ANEXO Nº VII

EVOLUCIÓN DE LA RECAUDACIÓN MULTA A LAS CONTRAVENCIONES

PERIODO	IMPORTE (en miles de pesos ctes.)
2010	14,109
2011	17,646
2012	28,294
2013	35,587
2014	62,750

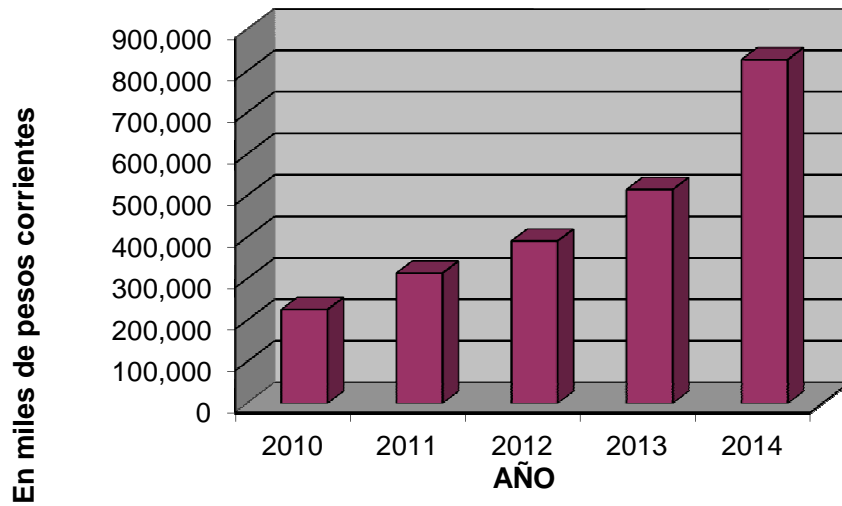


MUNICIPALIDAD DE LA CIUDAD DE SANTA FE DE LA VERA CRUZ

ANEXO Nº VIII

EVOLUCIÓN DE LA COPARTICIPACIÓN
RECURSOS DE OTROS ORÍGENES

<u>PERIODO</u>	<u>IMPORTE</u> (en miles de pesos corrientes)
2010	225,701
2011	313,691
2012	390,546
2013	514,586
2014	827,476

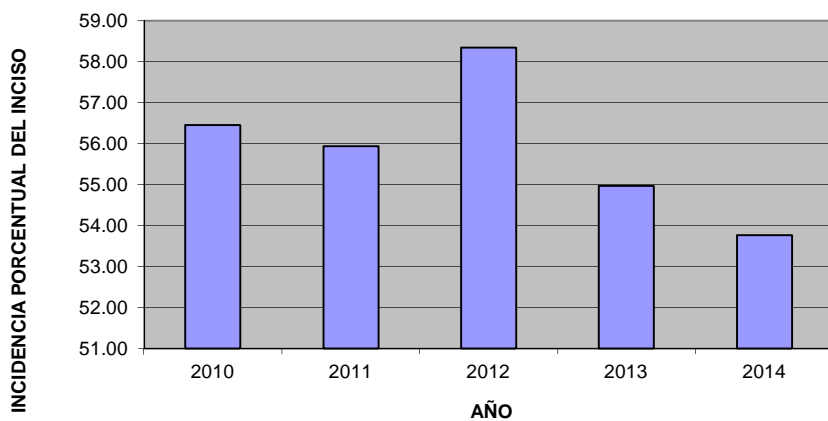


ANEXO Nº IX

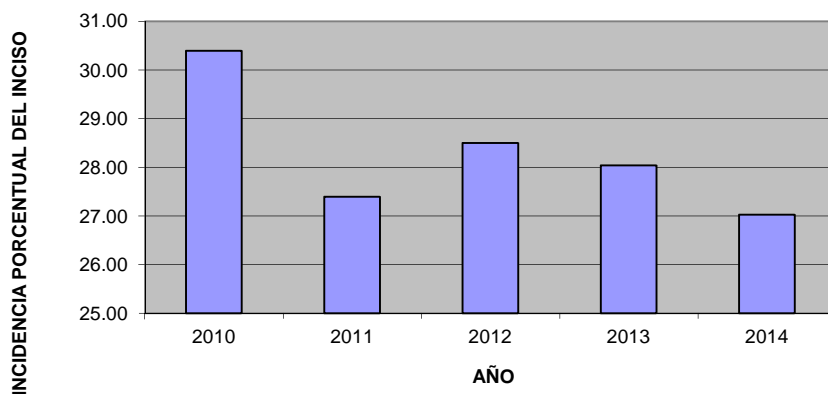
EVOLUCIÓN DE LA INCIDENCIA PORCENTUAL DE CADA INCISO SOBRE EL TOTAL DEL GASTO DE CADA EJERCICIO CORRESPONDIENTE A LA ADMINISTRACION CENTRAL

Inciso	2010	2011	2012	2013	2014
Remuneraciones	56.46	55.95	58.35	54.97	53.76
Bienes de Consumo	3.94	3.72	3.13	2.72	2.59
Servicios no personales	26.46	23.68	25.37	25.32	24.44
Transferencias	5.88	6.80	4.91	4.72	4.90
Maq. y Equipos, Bs. Preexistentes y otros	1.24	1.25	0.40	2.36	0.94
Construcciones	6.00	8.61	7.84	9.84	13.37
	100	100	100	100	100

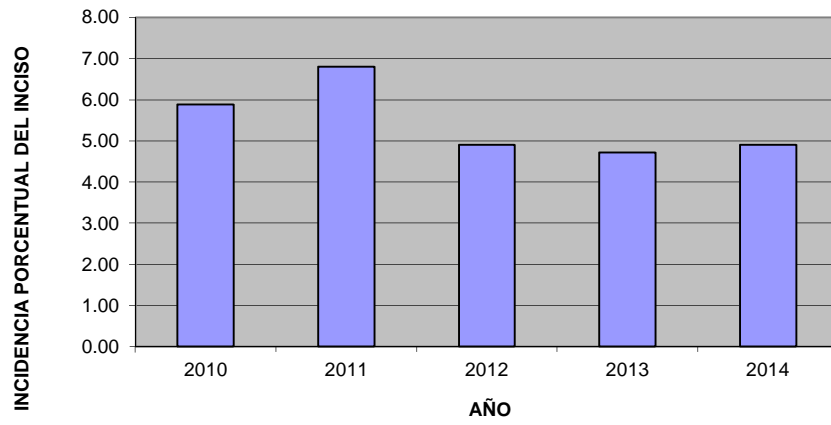
REMUNERACIONES



BIENES DE CONSUMO Y SERVICIOS NO PERSONALES



TRANSFERENCIAS



BIENES DE CAPITAL

